

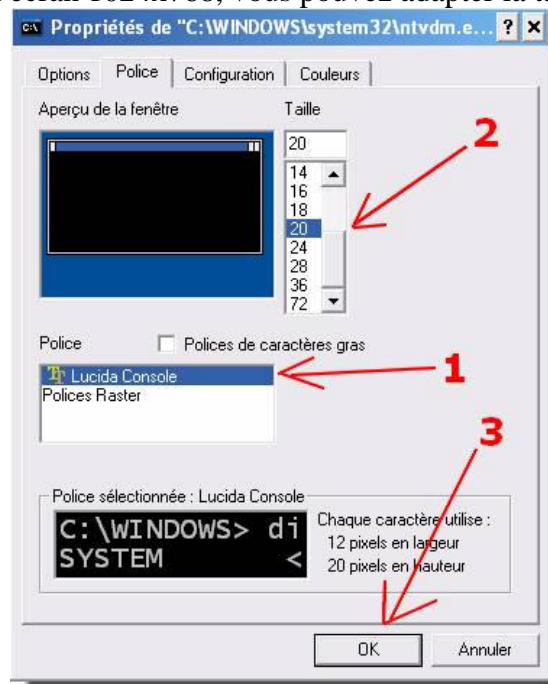
AGRANDIR LA FENETRE COMPTAGA

Il est déconseillé d'utiliser le mode plein écran avec COMPTAGA depuis Windows XP (avec Windows Vista, ce mode à disparu).

Pour agrandir le programme COMPTAGA (ne plus l'afficher en petite vignette) : Il faut lancer le programme COMPTAGA, cliquer sur la petite icône en haut à gauche et choisir 'Propriétés'.



Puis, paramétrer le tableau comme ci-dessous (Police, Taille) et cliquer sur 'Ok'.
La taille '20' suppose un écran 1024x768, vous pouvez adapter la taille suivant votre écran.



Avec Windows XP, en validant, ne pas oublier de cliquer sur le deuxième choix (cette fenêtre n'existe plus avec Windows Vista) :



Vous pouvez à présent utiliser le programme *COMPTAGA*.